

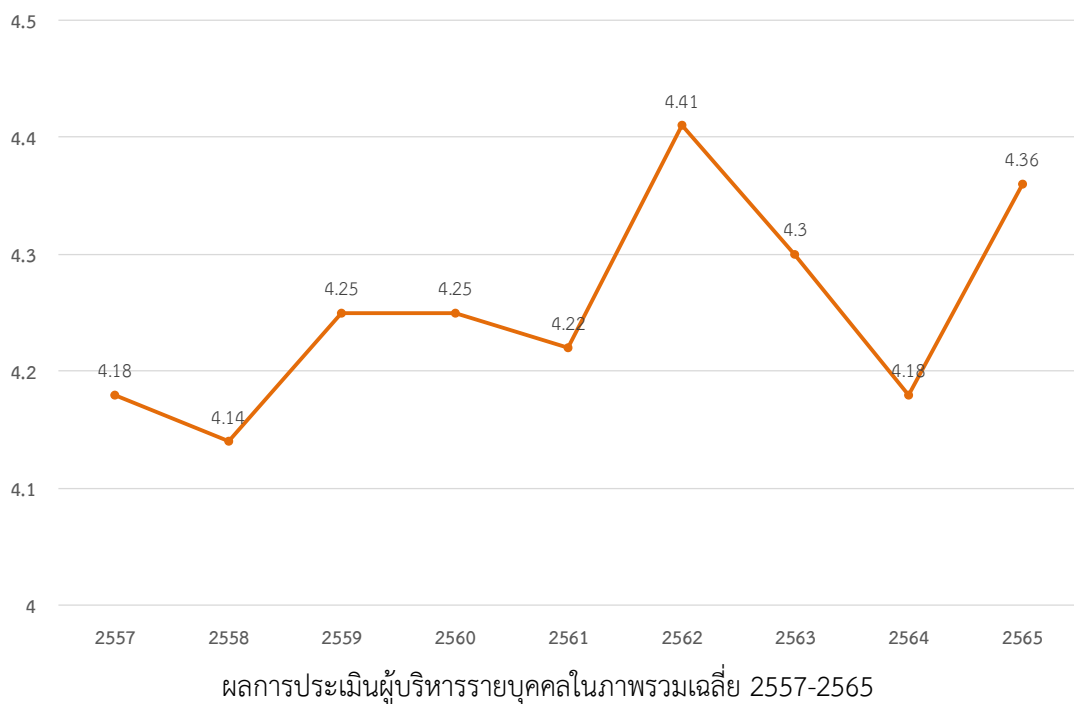
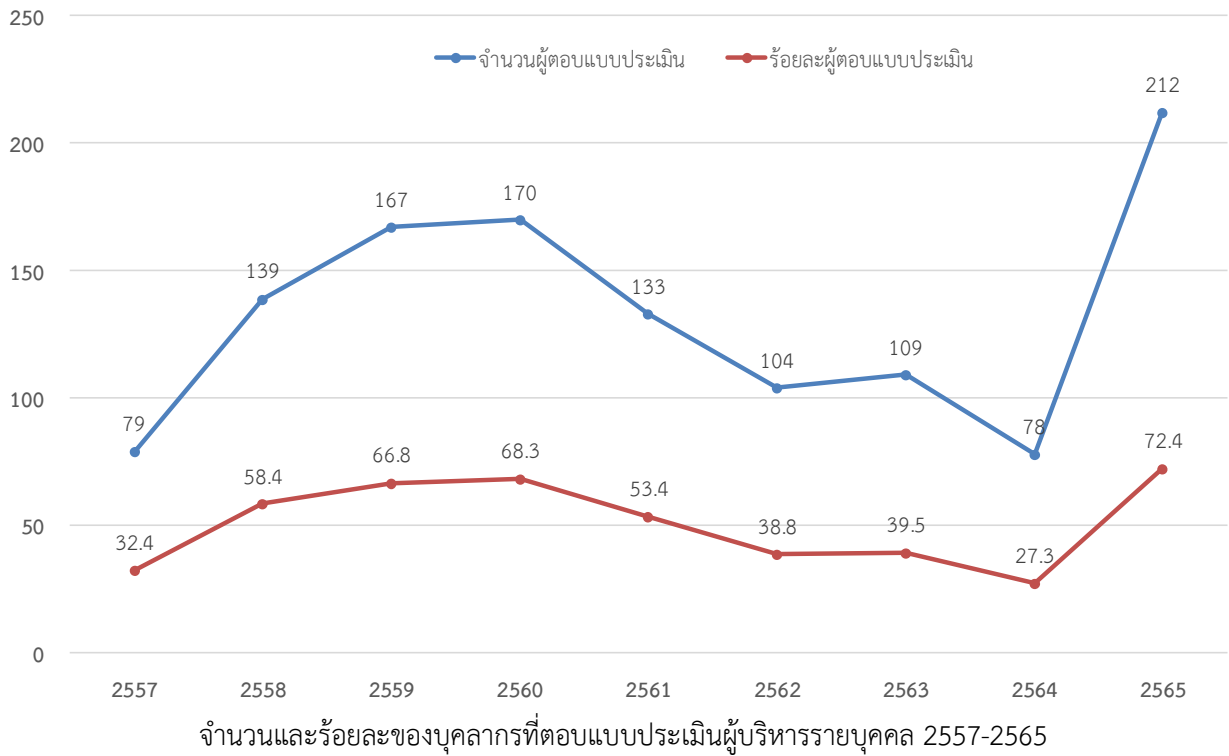
แบบสรุปการประเมินผู้บริหารรายบุคคล ประจำปี 2565 (1 กันยายน 2564 – 31 สิงหาคม 2565)

ข้อมูลการประเมินเบื้องต้น

จำนวนชุดของแบบสอบถามที่ได้รับการประเมินและตอบกลับ จำนวนทั้งสิ้น 212 ชุด หรือคิดเป็นประมาณร้อยละ 72.35 ของบุคลากรทั้งหมด [293 คน] สำหรับการตอบแบบประเมินนั้นผู้ตอบอาจจะไม่ได้ประเมินผู้บริหารทุกคนและในทุกข้อการประเมิน ผลการประเมินผู้บริหารรายบุคคลปรากฏดังตารางต่อไปนี้

กลุ่มตัวอย่างรวม	212					ค่าเฉลี่ยรวมทุกข้อ/ทุกคน							4.36	
ตำแหน่ง	1. การเป็นผู้นำ ความสามารถในการแก้ไขปัญหา และให้คำปรึกษา	2. ความรู้ความสามารถในงาน คุณภาพของผลงาน การวางแผนและจัดระบบงาน	3. การแบ่งงาน การมอบหมายงาน และการให้ผู้ใช้ได้ปฏิบัติงานมีส่วนร่วมตัดสินใจ	4. ความโปร่งใสในการบริหารงาน	5. ความคิดริเริ่มสร้างสรรค์	6. การพัฒนาผู้ใต้บังคับบัญชา	7. มนุษยสัมพันธ์ในการทำงาน ความสามารถในการสื่อสารและการประสานงาน	8. ความรับผิดชอบในหน้าที่ การมีวินัยและปฏิบัติตามเป็นแบบอย่างที่ดี	9. การอุทิศเวลาและตรงต่อเวลา	คะแนนรวม 45 คะแนน	คะแนนเทียบเป็นร้อยละความพึงพอใจ	จำนวนผู้ประเมิน		
ค่าเฉลี่ยรวม	4.36	4.38	4.28	4.39	4.26	4.27	4.39	4.48	4.51	39.25	87.22			
ค่าสูงสุด (Max)	4.56	4.67	4.53	4.59	4.46	4.49	4.72	4.73	4.74	41.42	92.04	199		
ค่าต่ำสุด (Min)	4.07	4.05	3.94	4.12	3.98	4.01	3.99	4.26	4.27	37.18	82.62	88		
SD	1.113	0.752	0.783	0.752	0.789	0.768	0.787	0.698	0.678					
ค่าเฉลี่ยรวม 2564	4.14	4.16	4.12	4.27	4.07	4.10	4.20	4.25	4.31	37.60	83.56			
ค่าเฉลี่ยรวม 2563	4.29	4.28	4.21	4.31	4.22	4.23	4.31	4.39	4.39	38.69	85.98			
ค่าเฉลี่ยรวม 2562	4.38	4.44	4.35	4.46	4.29	4.29	4.45	4.50	4.56	39.74	88.31			
ค่าเฉลี่ยรวม 2561	4.22	4.22	4.14	4.29	4.11	4.11	4.27	4.34	4.29	37.95	84.33			
ค่าเฉลี่ยรวม 2560	4.22	4.23	4.17	4.33	4.10	4.15	4.33	4.38	4.39	37.62	83.59			
ค่าเฉลี่ยรวม 2559	4.22	4.26	4.16	4.34	4.16	4.10	4.31	4.36	4.36	38.27	85.04			
ค่าเฉลี่ยรวม 2558	4.17	4.19	4.06	4.27	4.02	3.99	4.23	4.31	4.32	37.24	4.17**			

อักษรสีแดง = ค่าคะแนนเฉลี่ยรวมรายข้อที่ต่ำกว่าปีก่อน, อักษรสีน้ำเงิน = ค่าคะแนนเฉลี่ยรวมรายข้อที่สูงกว่าปีก่อน



### ข้อคิดเห็น ข้อเสนอแนะต่อการบริหารจัดการของคณะเทคนิคการแพทย์ 2565

- ทุกท่านทุ่มเทอย่างเต็มที่ครับ
- หากคณะให้ทุนการตีพิมพ์ตามจำนวนเท่าที่คณาจารย์หรือบุคลากรตีพิมพ์โดยไม่คำนึงเพียง Q1 อาจเป็น Q2 หรือ Q3 ด้วยจะดีเยี่ยม จะทำให้มีกำลังใจในการส่งตีพิมพ์วารสาร Q1 และ Q2 เนื่องจากราคาในการตีพิมพ์มีอัตราสูง
- ควรปรับปรุงทางเข้า ออก ของที่กั้นสแกนบัตรจอดรถจักรยานยนต์ เนื่องจากเป็นทางลาดลง ทำให้ไม่สะดวกกับการจอดเวลาสแกนบัตรจอด เคยเห็นนักศึกษาารถจักรยานยนต์เกือบล้ม
- ขอครุภัณฑ์ให้เพียงพอต่อการใช้งาน เช่น ปริ้นเตอร์
- ควรให้ความสำคัญกับบุคลากรของคณะเทคนิคการแพทย์อย่างเท่าเทียมกันไม่ว่าจะอยู่ในส่วนงานคณะฯ หรือศูนย์บริการฯ
- คณะฯ หารายได้จากศูนย์บริการฯ ไป แต่การให้บริการที่มีต่อศูนย์บริการฯ เย่มาากๆ
- อยากให้ ผ.อ. ศูนย์บริการฯ บริหารจัดการไม่ให้เกิดการเหลื่อมล้ำ เช่น การจัดประชุมนอกสถานที่ จะจัดให้เฉพาะบางคนที่ได้ไปและจัดที่โรงแรมและสิ้นเปลืองงบประมาณ คิดว่าเป็นการไม่เท่าเทียมกัน